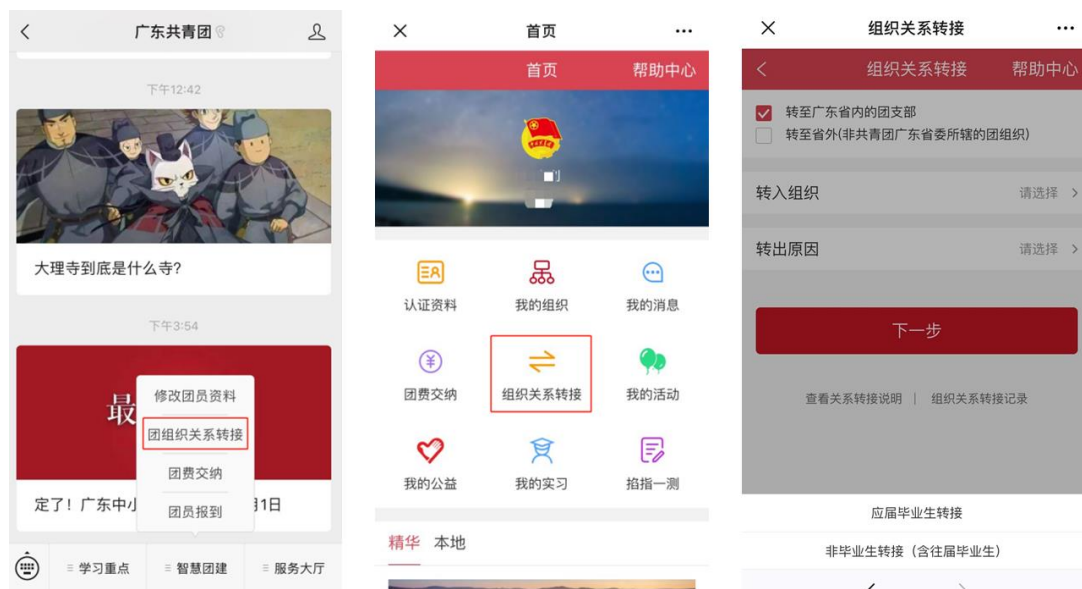


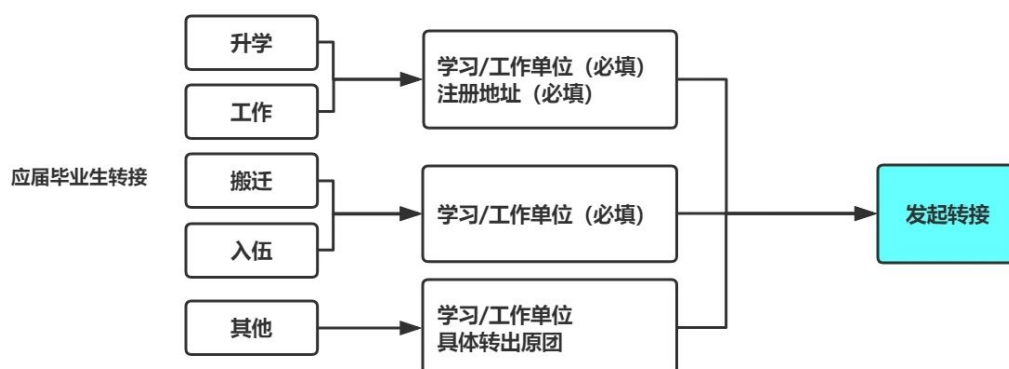
附件 2:

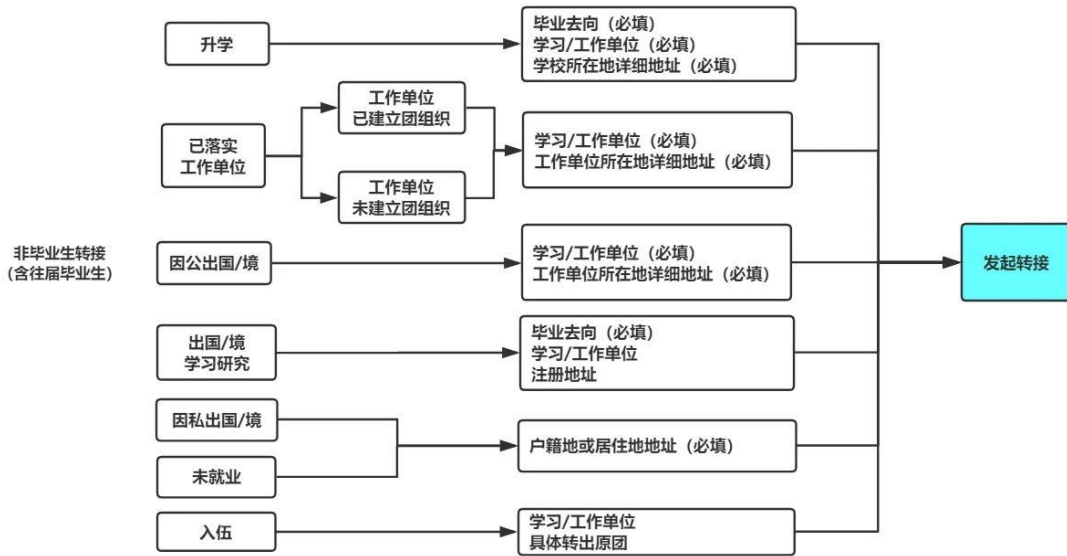
一、团员组织关系转接

①在“广东共青团”微信公众号菜单栏点击“团组织关系转接”——“组织关系转接”；



②如实正确选择或填写“转出原因”，应届毕业生团员如未落实工作单位，转出原因可选择“其他”，非应届毕业生转接可根据实际情况选择“转出原因”；





③可通过搜索学习/工作单位名称或统一信用代码选择将要去往的学习/工作单位名称，系统将自动填充单位注册地址，便于团员找到需要转入的团组织（团员可通过搜索单位全称或关键字找到对应的学习/工作单位；

学习/工作单位 帮助中心 学习/工作单位 帮助中心 组织关系转接 帮助中心

按学习/工作单位名称搜索
 按统一社会信用代码搜索

广州沙丁鱼饰品有限公司

91440101MA5CR97T0Q

广州沙丁鱼饰品有限公司 (91440101MA5CR97T0Q)

广州沙丁鱼饰品有限公司 (91440101MA5CR97T0Q)

转至广东省内的团支部
 转至省外(非共青团广东省委所辖的团组织)

转入组织 请选择

转出原因 毕业生团组织已落实工作单位 (工作单位有团组织)

学习/工作单位 广州沙丁鱼饰品有限公司

注册地址 广州市花都区狮岭镇合成村横坑

下一步

查看关系转接说明 | 组织关系转接记录

④团员可根据所填的单位名称及注册地址找到需要转入的团组织，检查无误后提交即可（填写时必须仔细检查，便于团组织审核您的转接申请）。

备注：团员如需查询本单位统一信用代码，可点击“？”获取链接，进入全国组织机构代码统一社会信用代码公示查询平台找到本单位统一信用代码：<https://www.cods.org.cn/>



学习/工作单位



学习/工作单位

帮助中心

按学习/工作单位名称搜索

按统一社会信用代码搜索 

请输入18位统一社会信用代码



统一社会信用代码是一组长度为18位的用于法人和其他组织身份识别的代码，由国家标准委发布，您可通过咨询单位行政人员或者网上官方公开的统一社会信用代码查询方式查询，如有疑问，可前往全国组织机构统一社会信用代码公示查询平台进行查询

<https://www.cods.org.cn/>

确定



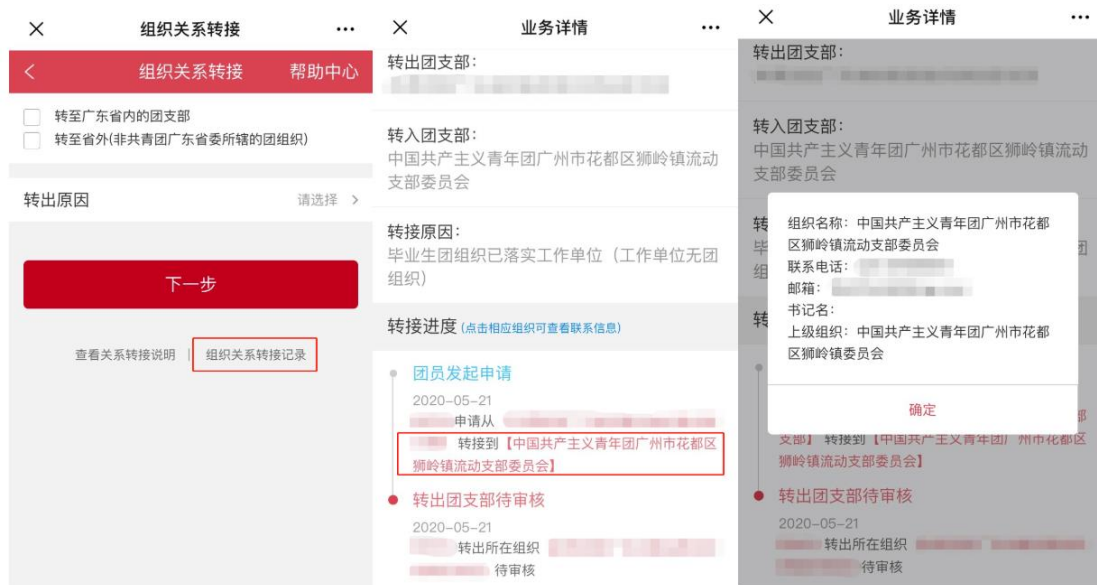
准确填写工作学习单位，一方面便于我们确定转团组织
和所在地的关系，另一方面也方便团组织快速审核以下是团
组织的审核页面：



The screenshot shows a two-step process flow: 1. 团员发起申请 (Member Initiation) and 2. 转出团支部待审核 (Outgoing Branch Pending Review). Below the flow, the transfer type is '转至省内' (Transfer within the province). The application details include: 学习工作单位名称: 广州沙丁鱼饰品有限公司; 学习工作单位详细地址: 广州市花都区狮岭镇合成村横坑三队祥丰路2号; 学习工作单位统一社会信用代码: 91440101MA5CR97T0Q; 转出原因: 毕业生团组织已落实工作单位 (工作单位有团组织). A summary box shows the current status as '待审核' (Pending Review) and the transfer details: 2020-05-21, 申请从 [redacted] 转接到【中国共产主义青年团广州市花都区狮岭镇流动支部委员会】(原因: 毕业生团组织已落实工作单位 (工作单位有团组织)); 2020-05-21, 转出团支部 [redacted] 待审核. At the bottom, there are checkboxes for '同意' (Agree) and '退回' (Return), and a '提交' (Submit) button.

⑤提交转接申请后，由转出团支部、转出团支部上级团组织、以及申请转入的团组织等均要对你填写的内容进行严格审查，团员可以通过电话或邮件形式联系组织审核。

转至省内团组织的团员，可以打开智慧团建系统，在查看本人组织关系转接记录的页面，选择某一条具体的组织关系转接记录，点击进入查看详情，在详情页面点击标红的组织名称，就会弹出该组织的联系方式哦。



转至省外团组织的团员，需团员本人联系转入团组织审核，如无法联系到转入团组织，可联系该转入组织的上级团组织。转至北京、福建团组织的团员，需要在北京、福建的系统上完成团员报到，广东系统将根据团员报到情况匹配反馈转接结果。

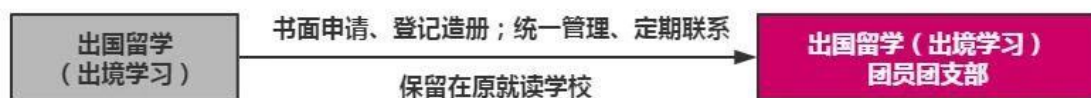
二、选择转接（转入）团组织流程及办理时间

①如果你毕业后打算在省内学校继续读书——既可直接转入新学校设立的新生临时团支部，也可以在确认好学校和班级后，申请转至对应的团支部。

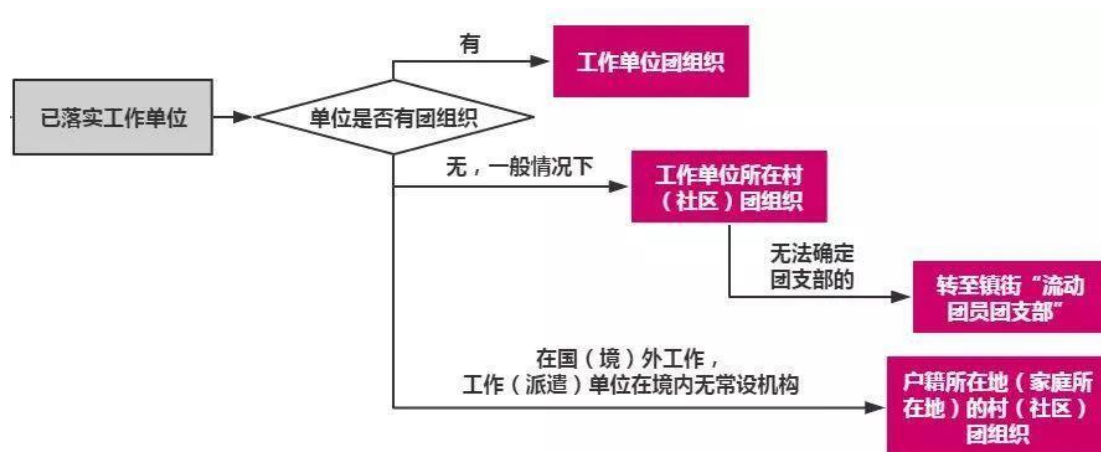


②如果你毕业后出国留学——可申请将团组织关系保

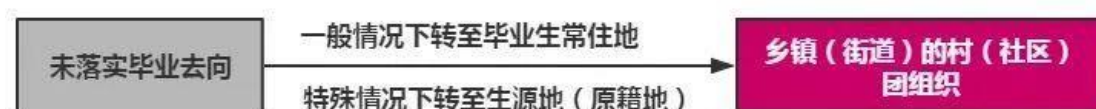
留在原学校。



③如果你毕业后在省内单位工作——申请转至该工作单位团组织。如果你的工作单位还没建立团组织，请搜索单位所在街道（乡镇）名称，转入相应社区（村）团支部，或街道（乡镇）“流动团员团支部”。



④如果你既无升学计划也未落实工作单位——如果你能确定将来工作、就业、生活的区域，可以将组关系转至常住地乡镇（街道）的村（社区）团支部；如果这些都不能确定，可以转至生源地（原籍地）乡镇（街道）的村（社区）团支部。

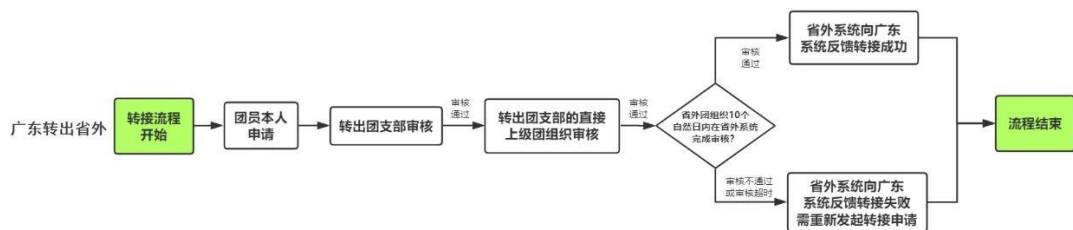


⑤如果你毕业后要参军入伍或去到保密涉密单位——勾选“转至广东省内团支部”，申请转至“临时中转团组织”

(组织 ID:15606145), 并准确填写团员去向; 其余转接手续按照线下组织关系转接流程处理。

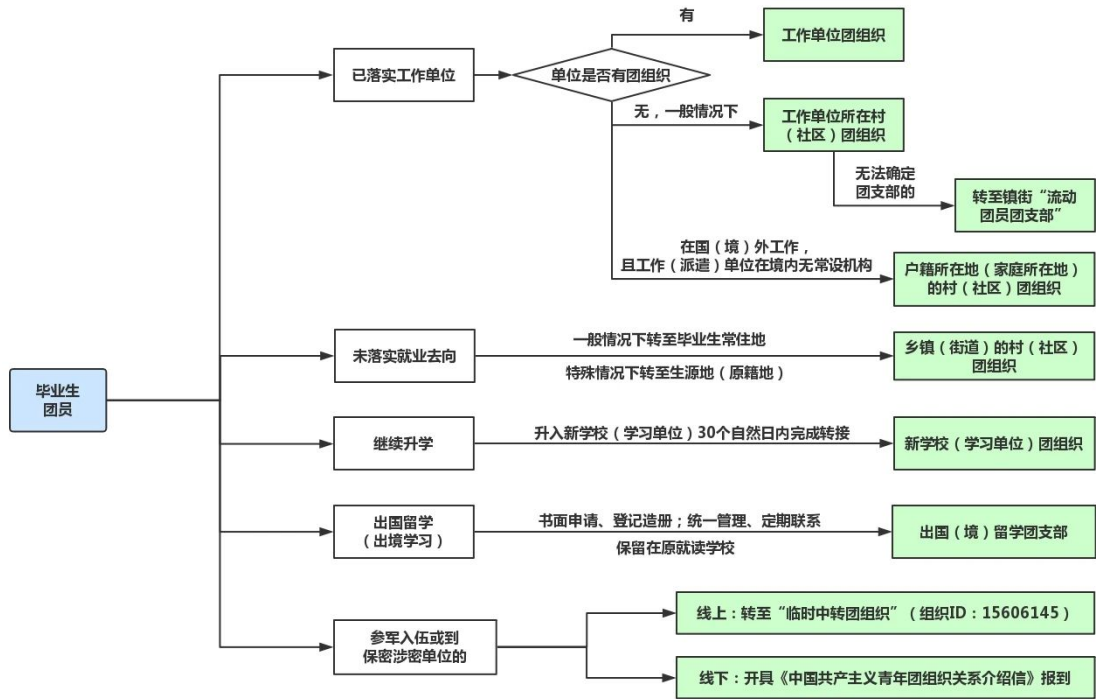


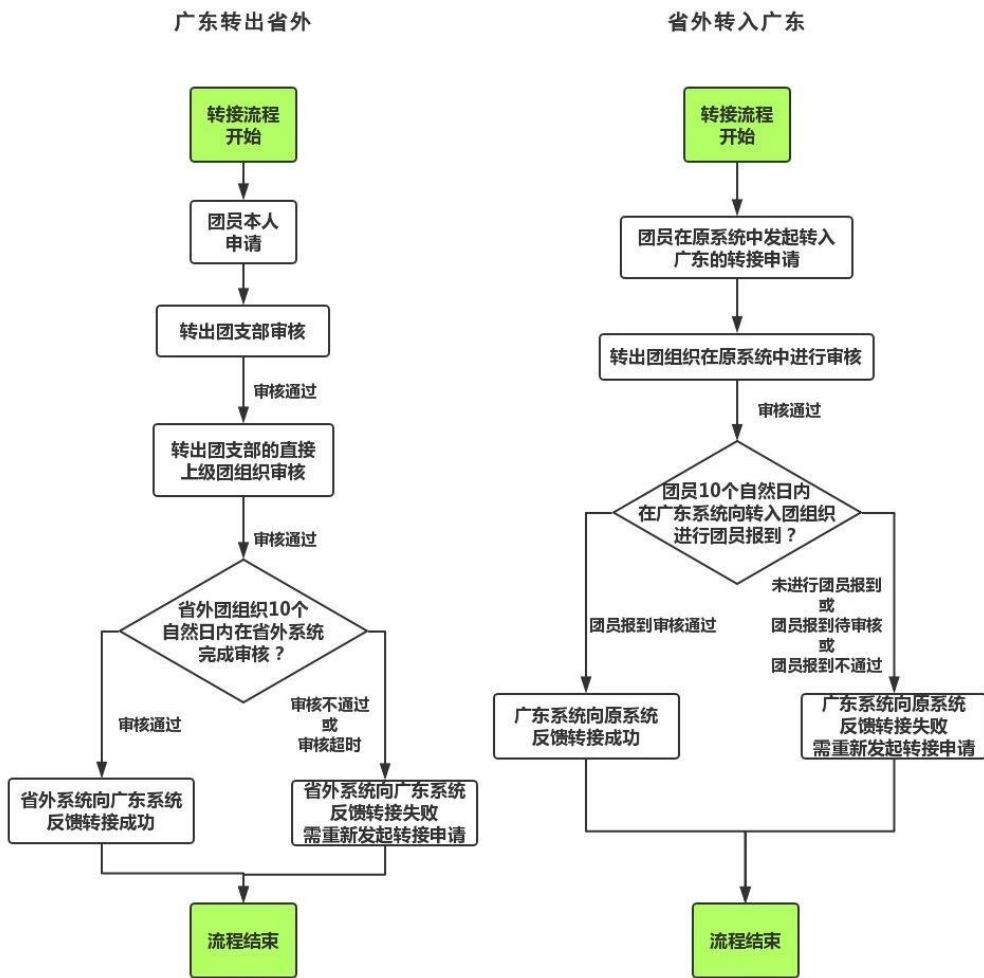
⑥如果你毕业后要“飞出大广东”，去到省外读书或工作——申请转至“非共青团广东省委所辖的团组织”，正确选择学习/工作地点，在“全团转接组织”中搜索具体团组织名称并选择具体转入团组织后发起转接。(注意：转接至省外的团员，请及时联系转入团组织审核，转入组织超过时间未审核，系统将会自动予以退回)



如对团组织关系转接还有疑问可拨打 12355 热线

附：毕业生团员组织关系转接指引图





备注：

1. 从广东转到北京、福建的团员，需在对应系统中进行团员报到，报到详情请咨询转入团组织。
2. 凡是参军入伍或是到保密单位工作的团员，请参照附件1同步办理线上、线下转接手续。
3. 如团员此前已从广东转出，现需重新转入广东，请参照“省外转入广东”的流程，在省外系统申请转入广东，再登录广东系统办理省内组织关系转接（转入共青团广东省委所辖团组织）的手续。